

zenweld[®]

Industrial Solutions !

LS-20000D Dual Wire 3 in 1



Ana Özellikler

- Düşük eğitim gereksinimi.
- Manuel MIG ve TIG'e kıyasla ustalması çok daha kolay.
- Manuel TIG kaynağından daha hızlı bir şekilde olağanüstü kaynak sonuçları sağlar.
- Minimum sıçrama, gözenek ve distorsiyon sağlar.
- Kaynak sonrası temizlik veya yeniden işleme maliyeti ortadan kalkar.
- Mükemmel mobilite ve esneklik ile küçük ayak izi; genişletilmiş çalışma çevresi.
- Geniş kapsamlı iş parametresi ayarlarına sahip renkli dokunmatik ekranlı kontrol paneli.
- Çift kaynak tel beslemesi ile daha yüksek kaynak hızı ve daha geniş kaynak aralıklarına uyum sağlar

Teknik Özellikler

Input power supply	AC 380v \pm 5%
Input power	13,5 Kw
Center wave length	1080 \pm 10 nm
Electro-optical conversion efficiency	\geq 30 %
Laser power	2000 Watt
Fiber cable length	12 mt
Welding wire diameter	0.8 / 1.0 / 1.2 / 1.6 / 2.0 mm
Welding gap range	\leq Welding wire diameter
Shielding gas	Argon and Nitrojen
Shielding gas pressure	Welding $>$ 3 bar
Welding thickness	0 - 5 mm
Scan width	0 - 5 mm
Cooling method	Water Cooling
Water tank capacity	13 L
Operating temperature	(-10) - (+40)
Operating humidity	\leq 70 % at 40 °C; \leq 90 % at 20 °C
Power source weight	149 Kg
Packed weight	187,5 Kg only power source separete shipment
Package weight of wire feeder and accessories	33 Kg
Power source dimensions	1110 x 530 x 1060 mm
Package dimensions	1220 x 620 x 1135 mm only power source separete shipment
Package dimensions of wire feeder and accessories	665 x 335 x 980 mm

Renkli LCD dokunmatik ekran kontrol paneli

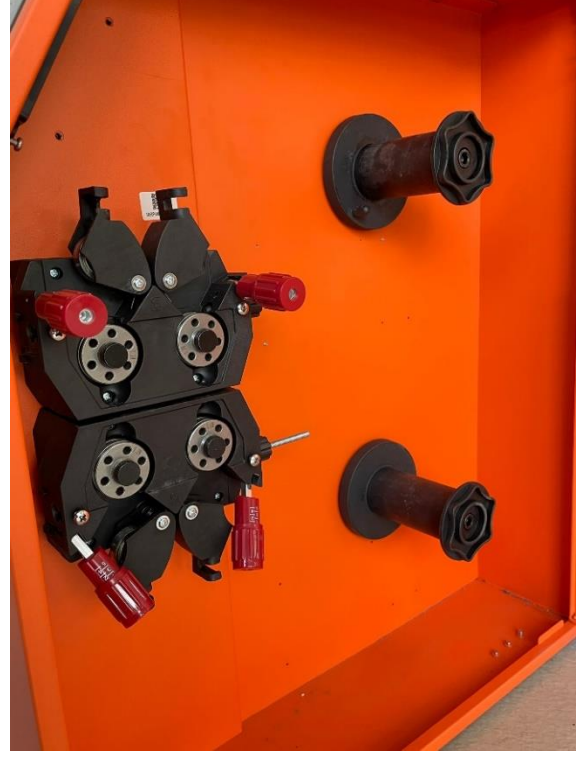
Sezgisel kullanıcı arayüzü ve kapsamlı parametre ayarları sağlayan dokunmatik kontrol paneline sahiptir.



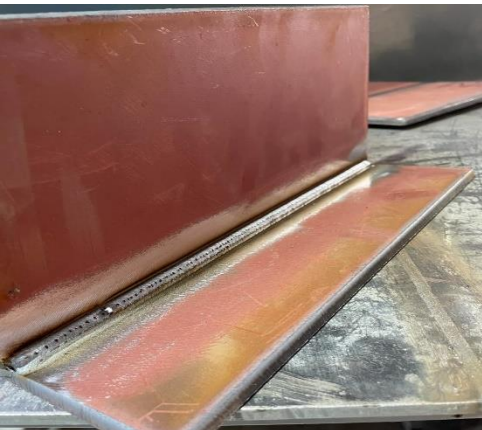
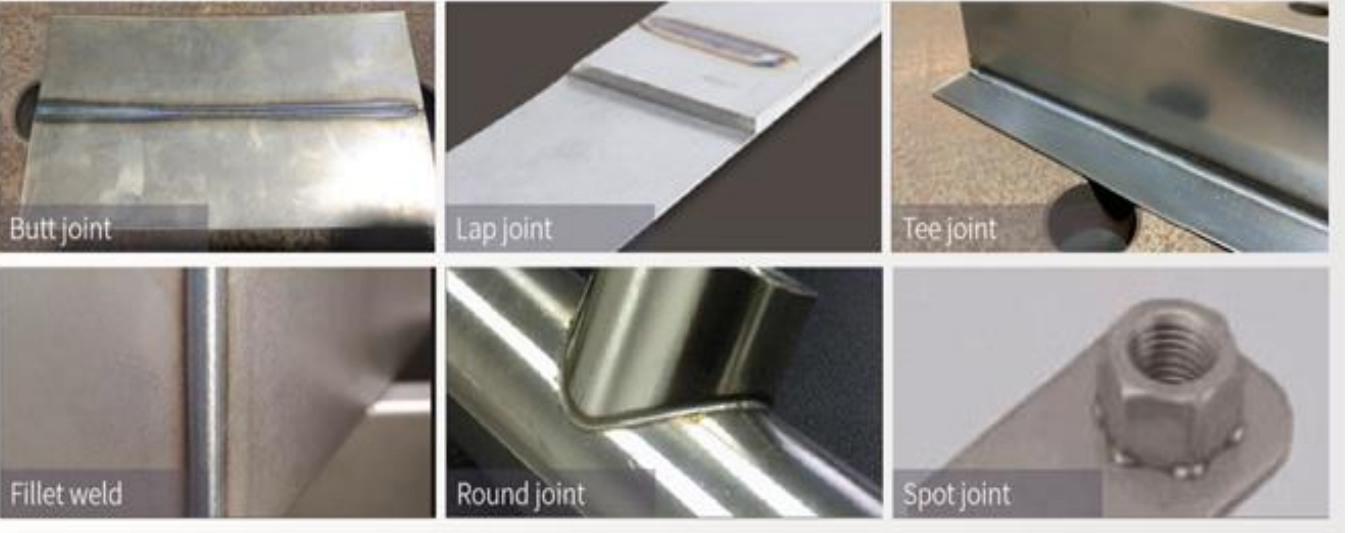
Mükemmel hareket kabiliyetine sahip entegre tasarım

- Lazer kaynağı, kontrol ünitesi ve soğutma ünitesi tek bir üniteye entegre edilmiştir.
- Kendinden kilitlemeli tekerleklere sahip kompakt kabin; az yer kaplar, harika tasarım.
- Bağımsız tel besleyici sayesinde büyük esneklik ve kullanım kolaylığı sağlar.
- 12-20 m fiber kablo ile donatılmış bu makine, kullanıcıların lazer kaynağının sınırlarının çok ötesinde çalışmasına olanak tanır.
- Çift telli besleyici sisteminde bulunan renkli LCD dokunmatik ekran kontrol paneli, pürüzsüz ve sağlam çift telli besleme sistemi ile kusursuz kaynak sağlar.





Farklı kaynak bağlantı tiplerinin hızlı ve kaliteli kaynağı



Olağanüstü kaynak sonuçları

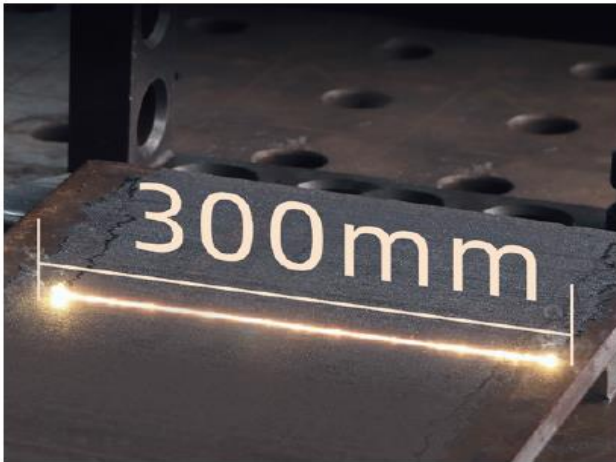
- Sürekli dalga lazer ışını,
- Kaynakta minimum bozulma,
- Yüksek kaliteli kaynak dikişleri,
- Çok sınırlı seviyede ısıdan etkilenme,
- Kaynak sonrası işlem ihtiyacını ortadan kaldırma,
- Daha az işçilik, daha kısa zaman ve mükemmel kaynak görseli sağlamaktadır.

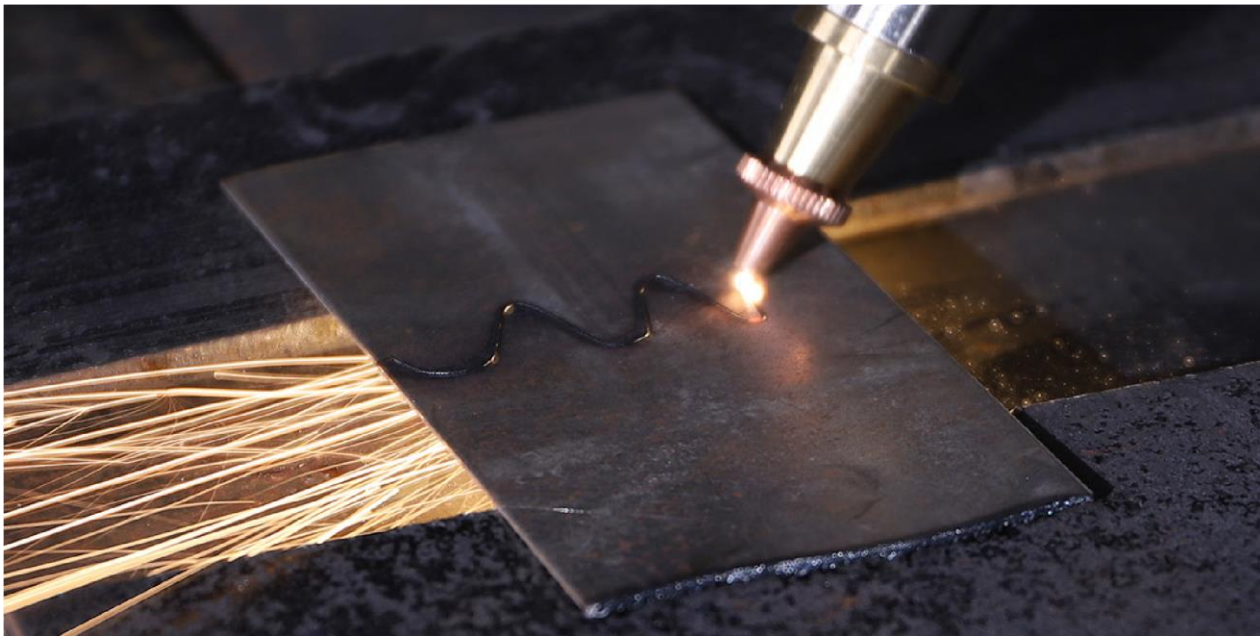
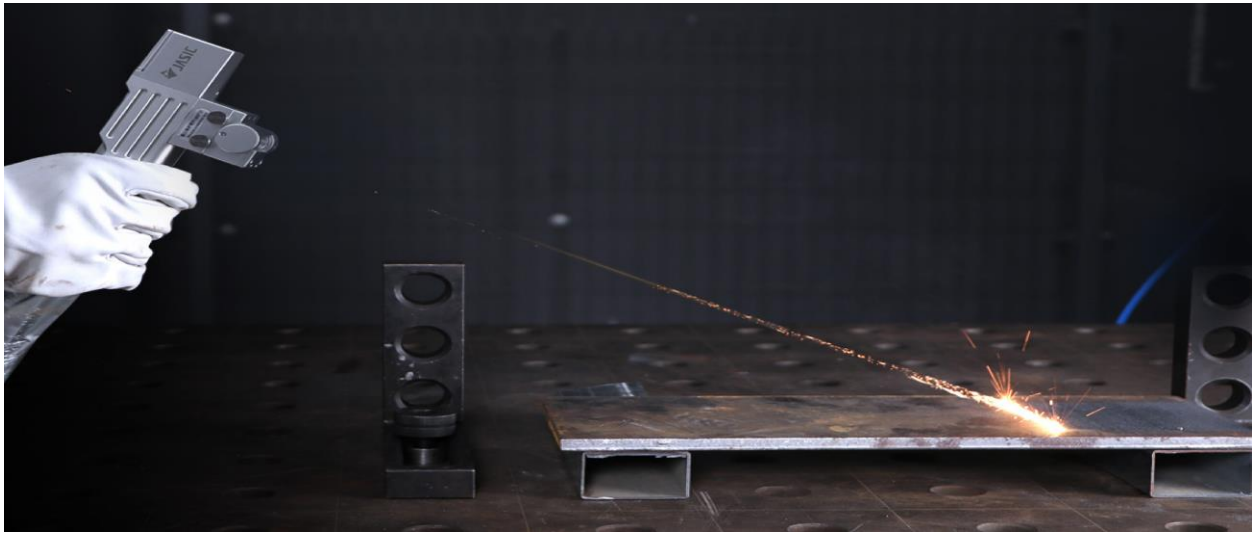
Yaygın olarak kullanılan alanlar



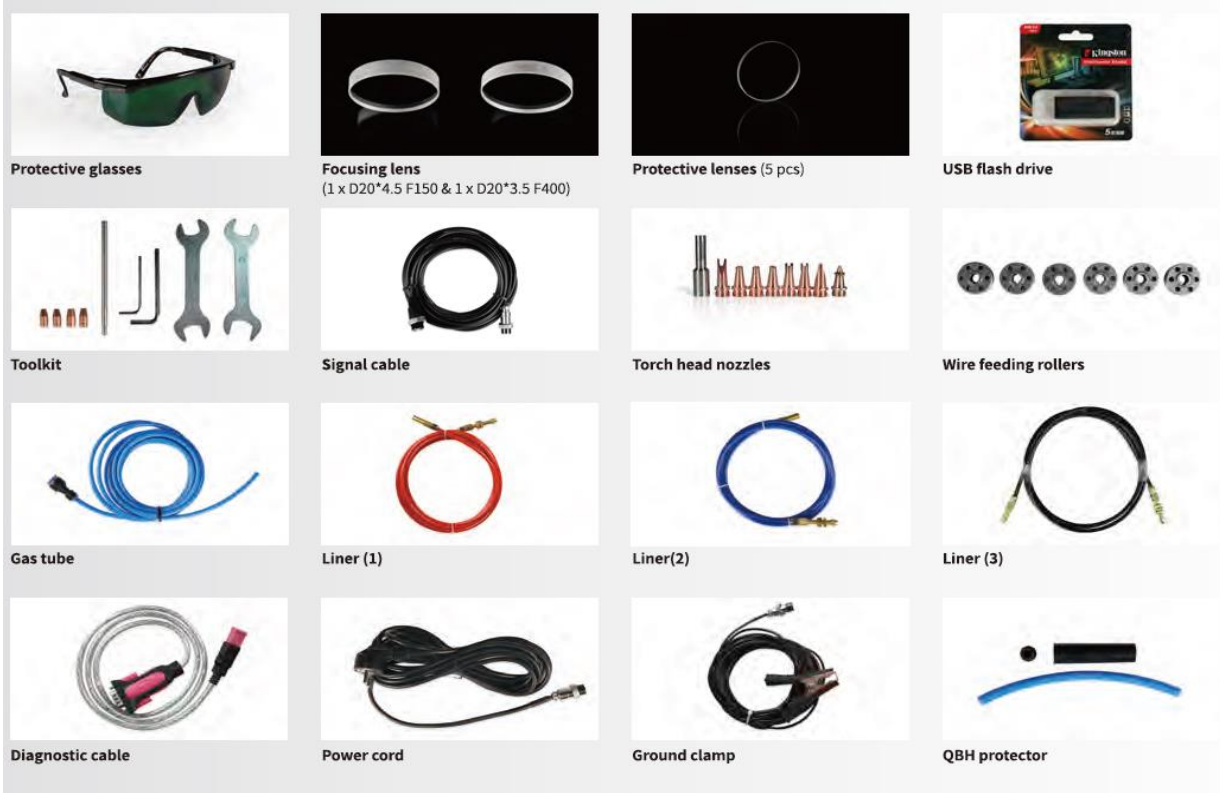
Temizleme ve Kesme Uygulamaları

Sac metal imalatı için anahtar teslim bir çözüm olan bu sistemler, lazer kaynağı, kesme ve temizleme işlemlerini tek bir yapıda birleştirmektedir. Temizleme işlemi için Special Cleaning Torch ve F800 Lens tercih edilir ise max. temizleme genişliği olan 300 mm'ye kadar stabil şekilde temizleme yapılabilir. Öte yandan temizleme işlemi standart kaynak torçları ile yapılacak ise F400 Lens kullanılarak max. temizleme genişliği olan 40 mm'ye kadar kusursuz temizleme imkânı sağlamaktadır.





Aksesuarlar



Zenweld Kaynak ve Kesme Ekip İnş San Tic A.Ş.
İkitelli O.S.B Demirciler Sitesi A1 Blok No 7 Başakşehir 34490 İstanbul
Tel : +90 212 549 6186
Web : www.zenweld.com
E-mail : info@zenweld.com

zenweld[®]